



aksa POWER
GENERATION

**POWER
YOUR
FUTURE**



2019

GAMME DE PRODUITS



KAZANCI HOLDING

INDEX

Introduction	2
Groupes Électrogènes Portatifs	6
Groupes Électrogènes Diesel	10
Groupes Électrogènes À Gaz Naturel	32
Panneau De Commande	36
Capot Insonorisé	38
Contenaires	40
Tour D'éclairage Mobile	41



Akso Mahmutbey Usines Istanbul - TURQUIE

Akso Chine Usines, Changzhou - CHINE



Le groupe Kazancı Holding a été établi dans les années 1950. Notre priorité principale étant "satisfaction de la clientèle et fiabilité", Kazancı Holding est parmi les sociétés éminentes du marché turc d'énergie avec la fabrication de groupes électrogènes, la distribution de gaz naturel pour les centrales électriques ainsi que leur installation et mise en opération.

Etant une société éminente dans le marché turc depuis sa fondation en 1984, Aksa Générateurs prend place parmi les 100 premières compagnies industrielles et sociétés exportatrices en Turquie.

Par ailleurs, Aksa a la fierté méritée d'être l'un des éminents fabricants de groupes électrogènes dans le

monde, avec une production totale annuelle de 40.000 groupes électrogènes à essence, diesel et à gaz naturel classés entre 1 à 3000 kVA, fabriqués dans deux installations de production, à Istanbul - Turquie, Changzhou - Chine, Louisiana - Etats-Unis, Singapour et en Kazakhstan

Aujourd'hui, exportant plus de 50% de sa production, Aksa Générateurs avance vers l'objectif d'un succès global. Avec ses 13 bureaux internationaux, Aksa fournit des groupes électrogènes partout dans le monde. Aksa Générateurs investit continuellement dans la technologie pour être le précurseur de l'innovation.

BUREAUX INTERNATIONAUX D'AKSA GÉNÉRATEURS



Afrique Du Sud



Algérie



Chine



E.A.U



États-Unis



Ghana



Irak



Kazakhstan



Royaume-Uni



Russie



Singapour



Vietnam

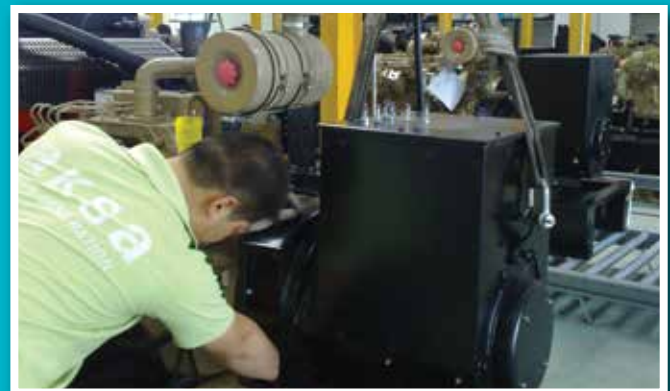


Figurant parmi les premiers fabricants de groupes électrogènes au gaz naturel dans le monde, Aksa a également un avantage dans les projets de synchronisation et continue à développer à travers ses travaux de recherches et développements, des groupes électrogènes consommant moins de carburant, plus silencieux et produisant moins d'émission de gaz d'échappement.

Aksa Location est établit pour répondre aux besoins urgents d'énergie mobile de ses clients et assure un service international avec sa large gamme de produits et son personnel expérimenté, depuis ses sièges sociaux à Istanbul et Dubaï. Les organisations citées ci-dessous figurent parmi les références d'Aksa Location:

Sommet OTAN Istanbul 2004 ; Finale de la ligue des champions de l'UEFA 2005 ; Redbull Air Race Golden Horn 2006-2007-2008 ; Formule 1 Grand Prix Istanbul Park 2006, 2007, 2008; Troya 2008 - 2009; U20 World Cup Turkey 2013.

La compagnie Aksa Maintenance & Pièces détachées fourni un soutien urgent de maintenance et de pièces pour les produits Aksa, à tout moment. En vue de garder les produits Aksa dans la meilleure condition à travers le monde, la compagnie se consacre à offrir "le meilleur" à ses clients avec les 85 agences agréés nationales, 300 employées de support technique et des stocks de pièces détachées dans le cadre du service après vente, de maintenance et de support.





www.aksa.com.tr



**GROUPES
ÉLECTROGÈNES
À ESSENCE**



AKSA POWER



Spécifications des Groupes Electrogènes

- Unité de puissance compacte
- Moteur à soupapes en tête, à quatre temps et alimenté en essence
- Moteur diesel pour groupe électrogène AAP 4200 DE, APD 8000DE
- Sécurité du niveau de l'huile, le moteur s'arrête lorsque le niveau de l'huile est bas
- Démarreur électrique
- La sortie du courant est protégée par un protecteur de circuit
- Groupes électrogènes AAP1000i et 2000i invertis inclus



Ensembles Se Produisants Simples Et Triphasés

Spécification du groupe électrogène @ 50 Hz, 230 V & 400 V								Moteur à 4 temps, soupapes en tête, 3000 tpm					Dimension & Poids						
Carburant	Nom du Modèle	Sortie classée CA			DC12V	Sortie Max CA		Moteur			Cylindre		Carburant Consommation L.	Capacité du Réservoir de carburant L.	L x W x H L.	Sec kg.	Niveau sonore @ db(A)	Kit de chariot	Armoire
		ISO8528* kW	Equivalent1 kVA	Courant A	Courant A	ISO8528* kW	Phase	HP @ 3600	Démarrage électrique	Sécurité niveau d'huile	No	Cap. mL.							
Essence	AAP 1000i	0,85	-	3,7	6	1	1	5500 rpm	X	•	1	98	0,5	2,1	505 x 280 x 410	14,8	64	x	x
	AAP 1200	0,9	-	3,4	8	1	1	3	X	•	1	98	0,45	7	470 x 380 x 405	26	75	x	x
	AAP 2000i	1,7	-	7,4	6	1,9	1	5500 rpm	X	•	1	115	1,3	3,6	555 x 305 x 460	22,2	64	x	x
	AAP 3500	2,5	-	11	X	2,8	1	6,5	X	•	1	196	1,1	15	610 x 495 x 480	44,5	75	x	x
	AAP 3500E	2,5	-	11	X	2,8	1	6,5	•	•	1	196	1,1	15	610 x 495 x 480	44,5	75	x	x
	AAP 5500	4	-	17,3	X	4,5	1	11	X	•	1	337	1,8	25	680 x 540 x 545	78	73	•	x
	AAP 5500E	4	-	17,3	X	4,5	1	11	•	•	1	337	1,8	25	680 x 540 x 545	83	73	•	x
	AAP 8000E	6	-	26	X	6,5	1	15	•	•	1	419	2,6	30	810 x 540 x 565	98	77	•	x
	AAP 8000E3	6	7,5	10,8	X	6,5	3	15	•	•	1	419	2,7	25	680 x 540 x 545	95	73	•	x
	AAP 110ME	8	-	34,8	X	8,8	1	18	•	•	2	570	5	16	910 x 740 x 750	122	82,6	•	x
	AAP 110TE	8	10	14,4	X	8,8	3	18	•	•	2	570	5	16	910 x 740 x 750	117	82,6	•	x
	AAP 150 TE	10,4	13	18,8	X	14,5	3	23	•	•	2	627	6,7	16	910 x 740 x 750	-	-	•	x

Diesel	AAP 4200DE	4,2		18	7	4,5	1	8,6	•	•	1	406	1,5	12,5	970 x 580 x 785	186	74	•	•
	AAP 8000DE	5,5		24	8	6	1	10	•	•	1	499	1,8	12	850 x 530 x 755	175	80	x	•
	AAP 8000DE	6,3		27	8	6,8	1	10	•	•	1	499	2	15	730 x 630 x 735	125	92	•	x
	AAP 8000DE3	6	7,5	16	8	6,5	3	10	•	•	1	499	2,4	15	730 x 490 x 690	135	82	•	x

• (•)Standard, (x)Non disponible

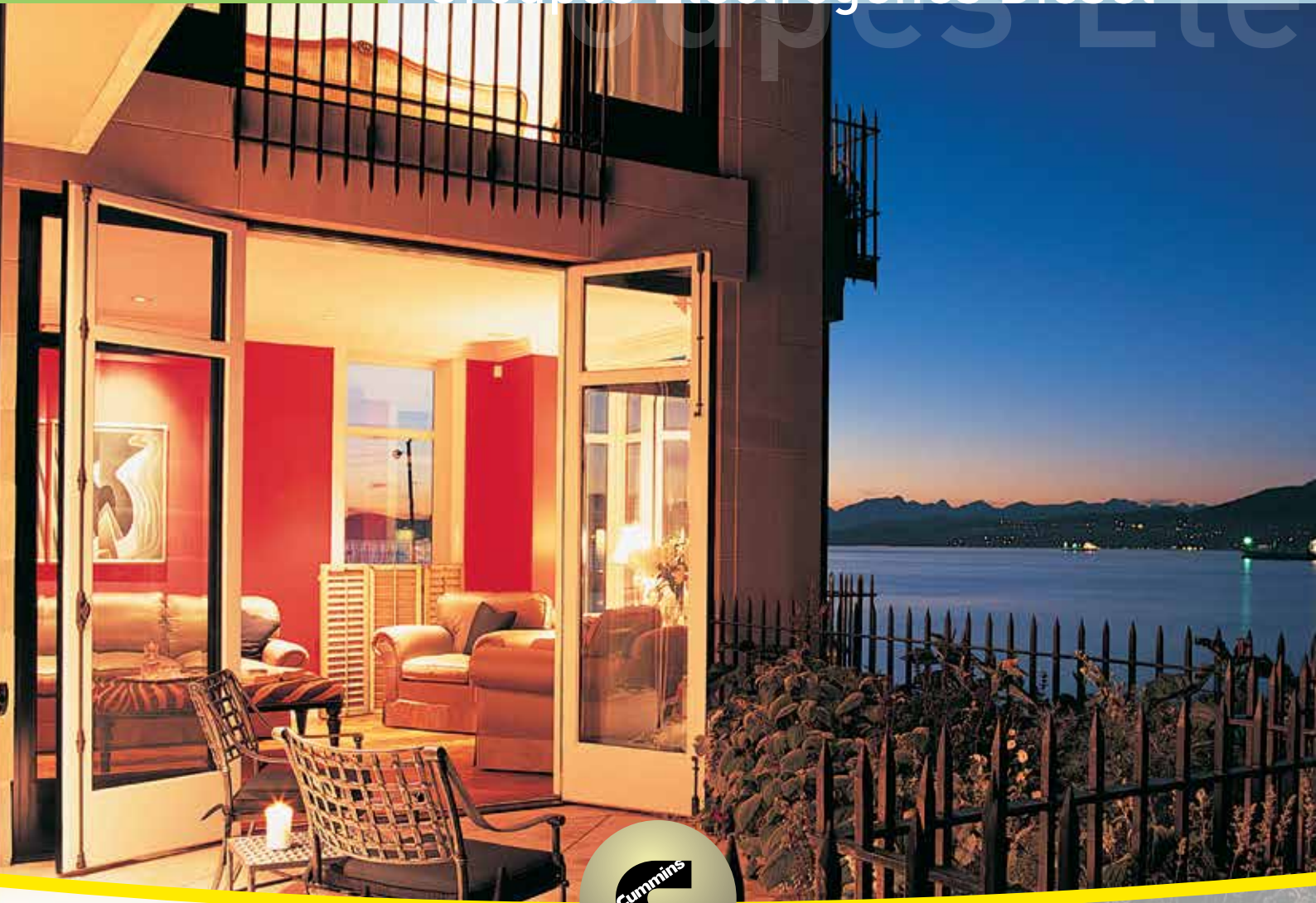
* ISO 8528 : Les valeurs sont fournies pour une température ambiante de 25 °C. Altitude à 100 m au dessus du niveau de la mer. Veuillez nous contacter pour la réduction de charge. Le fabricant se réserve le droit de faire, sans préavis, des changements sur le modèle, les spécifications techniques, la couleur, l'équipement et les accessoires.



www.aksa.com.tr



GROUPES ÉLECTROGÈNES DIESEL



www.aksa.com.tr

www.aksac.com.tr



www.aksa.com.tr

www.aksac.com.tr

Spécification Du Groupe Standart Type Ouvert

- Unité de puissance compacte
- Moteur Diesel CUMMINS, à 4 temps, refroidissement liquide, 1500 tpm
- Radiateur et ventilateur de refroidissement montés sur le moteur
- Contrôle électronique du régulateur sur
- Régulateur mécanique, AC 55, AC 66.
- Démarreur électrique et alternateur de charge
- Filtre à air type sec pour une utilisation normale
- Alternateur unique de roulement, IP23, isolation classe H
- Voltage standard 400 / 230 V., 50 Hz
- Chassis en acier soudé avec monture A / V.
- Réservoir de carburant intégré dans le chassis.
- Tuyau flexible de connexion pour carburant et valve de drainage pour l'huile, fixés
- 12 V D.C. batterie pour démarreur avec câbles et casier (AC55 - AC170)
- 24 V D.C. batterie pour démarreur avec câbles et casier (AC350 - AC500)
- Silencieux de type industriel et un soufflet en acier fournis détachés
- Chauffé eau de la chemise du moteur pour les modèles.
- Capots insonorisant modulaires sont disponibles pour toute la gamme et peuvent également être installées à une date ultérieure
- Documentation technique.

Spécifications Générales Des Groupes Électrogènes Triphasés

Spécifications du groupe électrogène					Spécifications du moteur							Groupe électrogène version ouverte		Groupe électrogène version silencieuse		Panneau de contrôle
50 Hz., 400 / 230 V.					Modèle	Cylindre				Carburant		Dimensions et poids		Modèle de l'armoire	Poids à sec kg.	Modèle
Nom du Modèle	kVA Cos φ 0,8		kW ISO 8528*			Type	Cap.	Calibre	Cycle	Consommation chargé à 75%	Capacité du réservoir de carburant	L x l x h	Poids à sec			
	(1) En secours	(2) En continu	En secours	En continu		No.	L.	mm.	mm.	L. / h.	L.	mm.	kg.			
AC 55	55	50	44	40	S3,8-G6	4L	3,8	97	128	9,5	100	1780 x 950 x 1275	890	AK 30	1160	P 602
AC 66	66	60	52,8	48	S3,8-G7	4L	3,8	97	128	11	240	2150 x 1050 x 1516	1070	AK 40	1320	
AC 110	110	100	88	80	6BTA5,9-G5	6L	5,9	102	120	18	240	2173 x 1050 x 1633	1320	AK 40	1620	
AC 150	150	135	120	108	6BTA5,9G6	6L	5,9	102	120	27	470	2750 x 1300 x 1821	1485	MS60	2275	
AC 170	170	155	136	124	6BTA5,9G7	6L	5,9	102	120	29	470	2750 x 1300 x 1821	1570	MS60	2305	
AC 350	350	300	280	240	QSL9-G5	6L	8,8	114	145	46	470	2901 x 1300 x 1939	2665	MS 60	3485	P 732
AC 400	400	360	320	288	NTA 855-G4	6L	14	140	152	57	700	2964 x 1550 x 2141	3190	MS 70	4240	
AC 500	500	455	400	364	QSX 15 G6	6L	15	137	169	74,3	850	3377 x 1550 x 2103	3815	MS 80	4815	

(1) Puissance en attente : Fonction d'attente, opération sous charges variables, sans surcharge.

(2) Puissance principale : Fonction continue, opération sous charges variables 24h/24. 10% de surcharge autorisé 1h/12h.

* ISO 8528 : Les valeurs sont fournies pour une température ambiante de 25 °C. Altitude à 100 m au dessus du niveau de la mer.

Veuillez nous contacter pour la réduction de charge ou référez-vous au tableau des données.

Le fabricant se réserve le droit de faire, sans préavis, des changements sur le modèle, les spécifications techniques, la couleur, l'équipement et les accessoires.



Spécification Du Groupe Standart Type Ouvert

- Unité de puissance compacte
- Moteur Diesel CUMMINS, à 4 temps, refroidissement liquide, 1500 tpm.
- Radiateur et ventilateur de refroidissement montés sur le moteur.
- Contrôle électronique du régulateur.
- Démarreur électrique et alternateur de charge.
- Filtre à air type sec pour une utilisation normale.
- Alternateur unique de roulement, IP23, isolation classe H.
- Voltage standard 400 / 230 V., 50 Hz.
- Chassis en acier soudé avec monture A / V.
- Réservoir de carburant intégré dans le châssis.
- Valve de drainage pour l'huile, fixée.
- Pompe manuel de drainage pour l'huile lubrifiant, fixée pour les modèles allant de AC 550 jusqu'à AC 825.
- Batterie pour démarreur avec câbles et casier, 24 V D.C.
- Silencieux de type industriel et un soufflet en acier fournis détachés.
- Chauffe eau de la chemise du moteur pour les modèles automatiques.
- Documentation technique.

Spécifications Générales Des Groupes Électrogènes Triphasés

Spécifications du groupe électrogène					Spécifications du moteur						Groupe électrogène version ouverte		Groupe électrogène version silencieuse		Panneau de contrôle	
50 Hz., 400 / 230 V.					Modèle	Cylindre				Carburant		Dimensions et poids		Modèle de l'armoire	Poids à sec kg.	Modèle
Nom du Modèle	kVA Cosφ 0,8		kW ISO 8528*			Type	Cap.	Calibre	Cycle	Consommation chargée à 75%	Capacité du réservoir de carburant	L x l x h	Poids à sec			
	(1) En secours	(2) En continu	En secours	En continu		No.	L.	mm.	mm.	L. / h.	L.	mm.	kg.			
AC 550	550	500	440	400	QSK 15 G8	6L	15	137	169	78,7	850	3377 x 1550 x 2103	3850	MS 80	4850	P 732
AC 700	700	638	560	510	VTA 28 G5	12V	28	140	152	104	1000	3814 x 1550 x 2266	5470	MS 85	7030	
AC 825	825	-	660	-	VTA 28 G6	12V	28	140	152	133 ⁽³⁾	1000	3950 x 1550 x 2266	5610	MS 85	7170	
AC 880	880	800	704	640	QSK 23 G3	6L	23,15	170	170	121	1500	4121 x 1705 x 2225	5900	AK 90	7640	
AC 1100	1100	1000	880	800	QST 30 G4	12V	30,48	140	165	151	1500	4400 x 1776 x 2341	6770	AK 96	11000	
AC 1100K	1100	1000	880	800	KTA 38 G5	12V	37,8	159	159	161	1500	4469 x 1770 x 2370	8600	AK 96	12250	
AC 1410	1410	1280	1128	1024	KTA 50 G3	16V	50,3	159	159	199	2000	4935 x 2100 x 2412	9900	AK 98	14000	
AC 1650	1650	1400	1340	1120	KTA 50 G8	16V	50,3	159	159	222	2000	5396 x 1950 x 2450	10200	AK 98	15100	
AC 1675	1675	1500	1340	1200	KTA 50 GS8	16V	50,3	159	159	238	2000	5449 x 1950 x 2450	10400	AK 98	15100	
AC 2250	2250	2045	1800	1636	QSK 60 G4	16V	60,2	159	190	291	2000	5653 x 2408 x 3090	15500	AK 99	21100	
AC 2500	2500	2000	2000	1600	QSK 60 G13	16V	60,2	159	190	302	2000	5891 x 2310 x 3085	17200	AK 99	22800	
AC 3000	3000	2750	2400	2200	QSK 78 G9	18V	77,6	170	190	406	-	-	-	-	-	

(1) Emergency Standby Power (ESP): Applicable for supplying power to varying electrical load for the duration of power interruption of a reliable utility source ESP is in accordance with ISO 8528. Overload is not allowed.

(2) Prime Power (PRP): Applicable for supplying power to varying electrical load for unlimited hours. 10% overload capability is available for a period of 1 hour with in 12 hour period of operation.

(3) Fuel consumption according to standby power.

* ISO 8528: Ratings are given for 25 °C ambient temperature. Altitude: 100 m. above sea level. Derating, please contact us or refer to data sheet.

Manufacturer reserves the right to make changes in model, technical specifications, color, equipment and accessories without prior notice.

Groupes Électrogènes Diesel



AKSA POWER DIESEL



www.aksa.com.tr

www.aksacow.com



AKSA

www.aksa.com.tr

www.aksa.com.tr

Spécification Du Groupe Standart Type Ouvert

- Moteur Diesel AKSA, à 4 temps, refroidissement liquide, 1500 tpm.
- Unité de puissance compacte
- Radiateur et ventilateur de refroidissement montés sur le moteur.
- Régulateur mécanique.
- Démarreur électrique et alternateur de charge.
- Filtre à air type sec pour une utilisation normale.
- Alternateur unique de roulement, IP22, isolation classe H.
- Voltage standard 400 / 230 V., 50 Hz.
- Chassis en acier soudé avec monture A / V.
- Réservoir de carburant intégré dans le chassis.
- Tuyau flexible de connexion pour carburant et valve de drainage pour l'huile lubrifiant.
- Batterie pour démarreur avec câbles et casier, 24 - 12 V D.C.
- Silencieux de type industriel et un soufflet en acier fournis détachés.
- Chauffe eau de la chemise du moteur pour les modèles automatiques.
- Documentation technique.

Spécifications Générales Des Groupes Électrogènes Triphasés

Spécifications du groupe électrogène					Spécifications du moteur								Groupe électrogène version ouverte		Groupe électrogène version silencieuse		Panneau de contrôle
50 Hz., 400 / 230 V.					Marque	Modèle	Cylindre				Carburant		Dimensions et poids		Modèle de l'armoire	Poids à sec	Modèle
Nom du Modèle	kVA Cosφ 0,8		kW ISO 8528*				Type	Cap.	Calibre	Cycle	Consommation chargée à pleine	Capacité du réservoir de carburant	L x L x h	Poids à sec			
	(1) En secours	(2) En continu	En secours	En continu			No.	L.	mm.	mm.	L. / h.	L.	mm.	kg.			
APD 12E	12	11	9,6	8,8	Aksa	A2CRX08	3V	0,794	80	79	3	15	-	-	1152 x 776 x 890	252	P 602
APD 12A	11,5	10,6	9,2	8,5	Aksa	A3CRX14	3L	1,4	80	90	2,6	32	1400 x 760 x 927	350	1522 x 823 x 1127	470	
APD 16A	15,5	14,5	12,4	11,6	Aksa	A4CRX18	4L	1,8	80	90	3,0	32	1400 x 760 x 927	390	1672 x 823 x 1127	520	
APD 20A	20	18	16	14,4	Aksa	A4CRX24	4L	2,417	90	95	4,05	95	1500 x 900 x 1061	640	1933 x 963 x 1213	870	
APD 25A	25	23	20	18,4	Aksa	A4CRX25	4L	2,54	90	100	4,1	95	1500 x 900 x 1061	665	1933 x 963 x 1213	895	
APD 33A	33	30	26,4	24	Aksa	A4CRX25T	4L	2,54	90	100	5,1	95	1500 x 900 x 1061	680	1933 x 963 x 1213	910	
APD 40A	40	36	32	28,8	Aksa	A3CRX32T	3L	3,12	105	120	6,5	82	1730 x 900 x 1138	892	2270 x 969 x 1275	1100	
APD 50A	50	45	40	36	Aksa	A4CRX47	4L	4,95	108	135	8,3	154	1860 x 900 x 1340	960	2494 x 963 x 1542	1280	
APD 70A	70	64	56	51,2	Aksa	A4CRX46T	4L	4,58	108	125	12,8	154	1883 x 900 x 1340	1060	2494 x 963 x 1542	1380	
APD 90A	93	85	74,4	68	Aksa	A4CRX46TI	4L	4,58	108	125	14,5	195	2150 x 1000 x 1457	1265	3116 x 1063 x 1715	1685	

Spécifications Générales Des Groupes Électrogènes Monophasé

APD 12EM	-	-	9,6	8,8	Aksa	A2CRX08	2V	0,794	80	79	3	15	-	-	1,16 x 0,73 x 0,85	231	P 602
APD 16MA	11	10	11	10	Aksa	A4CRX18	4L	1,8	80	90	3	32	1400 x 760 x 927	390	1672 x 823 x 1127	520	
APD 20MA	16,5	15	16,5	15	Aksa	A4CRX24	4L	2,545	90	100	4,05	95	1500 x 900 x 1061	640	1933 x 963 x 1213	870	

* Power rating according to cosφ=1

[1] Puissance en attente : Fonction d'attente, opération sous charges variables, sans surcharge.

[2] Puissance principale : Fonction continue, opération sous charges variables 24h/24. 10% de surcharge autorisé 1h/12h.

* ISO 8528 : Les valeurs sont fournies pour une température ambiante de 25 °C. Altitude à 100 m au dessus du niveau de la mer. Veuillez nous contacter pour la réduction de charge. Le fabricant se réserve le droit de faire, sans préavis, des changements sur le modèle, les spécifications techniques, la couleur, l'équipement et les accessoires.

** Les dimensions et poids correspondent à la version silencieuse du groupe électrogène.

AKSA POWER DIESEL



Spécification Du Groupe Standart Type Ouvert

- Moteur Diesel AKSA & CUMMINS, à 4 temps, refroidissement liquide, 1500 tpm.
- Unité de puissance compacte
- Radiateur et ventilateur de refroidissement montés sur le moteur.
- Contrôle électronique du régulateur.
- Démarreur électrique et alternateur de charge.
- Filtre à air type sec pour une utilisation normale.
- Alternateur unique de roulement, IP21, isolation classe H.
- Voltage standard 400 / 230 V., 50 Hz.
- Chassis en acier soudé avec monture A / V.
- Tuyau flexible de connexion pour carburant et valve de drainage pour l'huile lubrifiant.
- 24 V D.C. batterie pour démarreur avec câbles et casier.
- Silencieux de type industriel et un soufflet en acier fournis détachés.
- Documentation technique.

Spécifications Générales Des Groupes Électrogènes Triphasés

Spécifications du groupe électrogène					Spécifications du moteur								Groupe électrogène version ouverte		Groupe électrogène version silencieuse		Panneau de contrôle
50 Hz., 400 / 230 V.					Marque	Modèle	Cylindre				Carburant		Dimensions et poids		Modèle de l'armoire	Poids à sec	Modèle
Nom du Modèle	kVA Cosφ 0,8		kW ISO 8528*				Type	Cap.	Calibre	Cycle	Consommation chargé à 75%	Capacité du réservoir de carburant	L x l x h	Poids à sec			
	(1) En secours	(2) En continu	En secours	En continu			No.	L.	mm.	mm.	L. / h.	L.	mm.	kg.			
APD 110A	110	100	88	80	Aksa	A4CRX54TI	4L	5,32	112	135	14,3	195	2150 x 1000 x 1511	1370	3116 x 1063 x 1715	1790	P 602
APD 110C	110	100	88	80	Cummins	6BT5, 9-G2	6L	5,9	102	120	17	195	2150 x 1000 x 1469	1280	3116 x 1063 x 1715	1700	
APD 125A	125	115	100	92	Aksa	A6CRX65TI	6L	6,49	105	125	19,7	350	2300 x 1100 x 1675	1570	3267 x 1163 x 1858	2070	
APD 145C	145	132	116	105,6	Cummins	6BTAA 5,9-G2	6L	5,9	102	120	23	195	2150 x 1000 x 1474	1360	3316 x 1063 x 1715	1800	
APD 165A	165	150	132	120	Aksa	A6CRX69 TI	6L	6,87	108	125	-	350	2390 x 1100 x 1675	1720	3267 x 1163 x 1858	2200	
APD 200C	200	180	160	144	Cummins	6CTA8,3-G2	6L	8,3	114	135	31	350	2336 x 1100 x 1652	1780	3267 x 1163 x 1858	2280	
APD 250A	250	230	200	184	Aksa	A6CRX98 TI	6L	9,72	126	130	38,9	526	2900 x 1400 x 2045	2645	3918 x 1463 x 2163	3080	P 732
APD 275A	275	250	220	200	Aksa	A6CRX97 TI	6L	9,726	126	130	43	526	2900 x 1400 x 2045	2645	3918 x 1463 x 2163	3080	
APD 275C	275	250	220	200	Cummins	6LTA8,9-G2	6L	8,9	114	145	39	473	2600 x 1250 x 1684	1950	3648 x 1313 x 2035	2600	

(1) Puissance en attente : Fonction d'attente, opération sous charges variables, sans surcharge.

(2) Puissance Principale : Fonction continue, opération sous charges variables 24h/24. 10% de surcharge autorisé 1h/12h.

* ISO 8528 : Les valeurs sont fournies pour une température ambiante de 25 °C. Altitude à 100 m au dessus du niveau de la mer.

Veuillez nous contacter pour la réduction de charge. Le fabricant se réserve le droit de faire, sans préavis, des changements sur le modèle, les spécifications techniques, la couleur, l'équipement et les accessoires.



Spécification Du Groupe Standart Type Ouvert

- Moteur Diesel "PERKINS", à 4 temps, refroidissement liquide, 1500 tpm.
- Unité de puissance compacte
- Radiateur et ventilateur de refroidissement montés sur le moteur.
- Régulateur mécanique ou électrique.
- Démarreur électrique et alternateur de charge.
- Filtre à air type sec pour une utilisation normale.
- Alternateur unique de roulement, IP23, isolation classe H.
- Voltage standard 400 / 230 V., 50 Hz.
- Chassis en acier soudé avec monture A / V.
- Réservoir de carburant intégré dans le chassis.
- Tuyau flexible de connexion pour carburant et valve de drainage adaptée pour l'huile, fixés.
- Batterie pour démarreur avec câbles et casier, 12 V D.C.
- Batterie pour démarreur avec câbles et casier, 24 V D.C. (AP 275 - AP 385)
- Silencieux de type industriel et un soufflet en acier fournis détachés.
- Chauffe eau de la chemise du moteur pour les modèles.
- Documentation technique.
- Capots insonorisant modulaires sont disponibles pour toute la gamme et peuvent également être installées à une date ultérieure.

Spécifications Générales Des Groupes Électrogènes Triphasés

Spécifications du groupe électrogène					Spécifications du moteur							Groupe électrogène version ouverte		Groupe électrogène version silencieuse		Panneau de contrôle
50 Hz., 400 / 230 V.					Modèle	Cylindre				Carburant		Dimensions et poids		Modèle de l'armoire	Poids à sec kg.	Modèle
Nom du Modèle	kVA Cosφ 0,8		kW ISO 8528*			Type	Cap.	Calibre	Cycle	Consommation chargé à 75%	Capacité du réservoir de carburant	L x l x h	Poids à sec			
	(1) En secours	(2) En continu	En secours	En continu		No.	L.	mm.	mm.	L. / h.	L.	mm.	kg.			
AP 15	14,5	13	11,6	10,4	403A-15G1	3L	1,5	84	90	2,79	50	1250 x 850 x 1067	425	AK 10	565	P 602
AP 22	22	20	17,6	16	404A-22G1	4L	2,22	84	100	4	38	1361 x 850 x 1041	500	AK 11	625	
AP 33	33	30	26,4	24	1103A-33G	3L	3,3	105	127	5,4	80	1691 x 970 x 1202	665	AK 21	880	
AP 50	50	45	40	36	1103A-33TG1	3L	3,3	105	127	8,2	80	1691 x 970 x 1206	800	AK 21	960	
AP 72	72	66	57,6	52,8	1104A-44TG1	4L	4,4	105	127	11,2	100	1780 x 950 x 1290	910	AK 30	1165	
AP 88	88	80	70,4	64	1104A-44TG2	4L	4,4	105	127	14	240	2150 x 1050 x 1460	1040	AK 40	1380	
AP 110	110	100	88	80	1104C-44TAG2	4L	4,4	105	127	17,1	240	2150 x 1050 x 1460	1120	AK 40	1470	
AP 150	150	135	120	108	1106A-70TG1	6L	7,01	105	135	22,7	340	2300 x 1080 x 1566	-	AK 49	1850	
AP 165	165	150	132	120	1106A-70TAG2	6L	7,01	105	135	24,7	340	2316 x 1080 x 1667	-	AK 49	1975	
AP 200	200	180	160	144	1106A-70TAG3	6L	7,01	105	135	32	340	2316 x 1080 x 1693	1620	AK 49	2050	
AP 220	220	200	176	160	1106A-70TAG4	6L	7,01	105	135	34,7	340	2316 x 1080 x 1693	-	AK 49	2220	
AP 275	275	250	220	200	1506A-E88TAG3	6L	8,8	122	149	41,6	470	2750 x 1300 x 1772	2165	MS 60	2895	P 732
AP 330	330	300	264	240	1506A-E88TAG5	6L	8,8	122	149	48,2	470	2750 x 1300 x 1804	2385	MS 60	3065	
AP 385	385	350	308	280	2206A-E13TAG2	6L	12,5	130	157	54	850	3205 x 1550 x 2105	3180	MS80	4215	

(1) Puissance en attente : Fonction d'attente, opération sous charges variables, sans surcharge.

(2) Puissance principale : Fonction continue, opération sous charges variables 24h/24. 10% de surcharge autorisé 1h/12h.

* ISO 8528 : Les valeurs sont fournies pour une température ambiante de 25 °C. Altitude à 100 m au dessus du niveau de la mer. Veuillez nous contacter pour la réduction de charge ou référez-vous au tableau des données. Le fabricant se réserve le droit de faire, sans préavis, des changements sur le modèle, les spécifications techniques, la couleur, l'équipement et les accessoires.

Groupes Électrogènes Diesel



www.aksa.com.tr



www.aksa.com.tr

Spécification Du Groupe Standart Type Ouvert

- Moteur Diesel "PERKINS", à 4 temps, refroidissement liquide, 1500 tpm.
- Unité de puissance compacte
- Radiateur et ventilateur de refroidissement montés sur le moteur.
- Régulateur mécanique ou électrique.
- Démarreur électrique et alternateur de charge.
- Filtre à air type sec pour une utilisation normale.
- Alternateur unique de roulement, IP23, isolation classe H.
- Voltage standard 400 / 230 V, 50 Hz.
- Chassis en acier soudé avec monture A / V.
- Réservoir de carburant intégré dans le châssis (AP 400 - AP 550).
- Tuyau flexible de connexion pour carburant et valve de drainage adaptée pour l'huile, fixés.
- Batterie pour démarreur avec câbles et casier, 24 V D.C.
- Silencieux de type industriel et un soufflet en acier fournis détachés.
- Chauffe eau de la chemise du moteur pour les modèles.
- Documentation technique.
- Capots insonorisant modulaires sont disponibles pour toute la gamme et peuvent également être installés à une date ultérieure.

Spécifications Générales Des Groupes Électrogènes Triphasés

Spécifications du groupe électrogène					Spécifications du moteur							Groupe électrogène version ouverte		Groupe électrogène version silencieuse		Panneau de contrôle
50 Hz., 400 / 230 V.					Modèle	Cylindre				Carburant		Dimensions et poids		Modèle de l'armoire	Poids à sec kg.	Modèle
Nom du Modèle	kVA Cosφ 0,8		kW ISO 8528*			Type	Cap.	Calibre	Cycle	Consommation chargée à 75%	Capacité du réservoir de carburant	L x l x h	Poids à sec			
	(1) En secours	(2) En continu	En secours	En continu		No.	L.	mm.	mm.	L. / h.	L.	mm.	kg.			
AP 400	400	350	320	280	2206A-E13TAG2	6L	12,5	130	157	54	850	3205 x 1550 x 2105	-	MS 80	4220	P 732
AP 440	440	400	352	320	2206A-E13TAG3	6L	12,5	130	157	62	850	3205 x 1550 x 2105	3180	MS 80	4260	
AP 450	450	410	360	328	2206A-E13TAG3	6L	12,5	130	157	62	850	3205 x 1550 x 2105	-	MS 80	4400	
AP 500	500	455	400	364	2506A-E15TAG1	6L	15,2	137	171	72	850	3265 x 1550 x 2105	3650	MS 80	4800	
AP 550	550	500	440	400	2506A-E15TAG2	6L	15,2	137	171	76	850	3265 x 1550 x 2105	3880	MS 80	4880	
AP 660	660	600	528	480	2806-E18TAG1A	6L	18,13	145	183	90	1150	3450 x 1800 x 2178	-	MS 86-AP660	5670	
AP 715	715	650	572	520	2806A-E18TAG2	6L	18,13	145	183	97	1150	3450 x 1800 x 2178	4850	MS 86-AP660	5750	
AP 825	825	750	660	600	4006-23TAG2A	6L	22,921	160	190	122	1500	4100 x 1690 x 2273	5250	AK 91	7300	
AP 880	880	800	704	640	4006-23TAG3A	6L	22,92	160	190	130	1500	4100 x 1690 x 2273	5500	AK 91	7500	
AP 900	900	805	720	644	4006-23TAG3A	6L	22,92	160	190	130	1500	4100 x 1690 x 2273	6250	AK 91	7650	
AP 1000	1000	910	800	728	4008-TAG1A	8L	30,56	160	190	143	1500	4786 x 1973 x 2205	6670	AK 96	10200	
AP 1125	1125	1023	900	818,4	4008-TAG2A	8L	30,56	160	190	162	1500	4786 x 1973 x 2205	6920	AK 96	10350	
AP 1250	1250	1125	1000	900	4008-30TAG3	8L	30,56	160	190	188	1500	4646 x 2204 x 2000	7000	AK 96	11200	
AP 1400	1400	1265	1120	1012	4012-46TWG2A	12V	45,84	160	190	196	2000	4922 x 1897 x 2366	8865	AK 96	11200	
AP 1650	1650	1500	1320	1200	4012-46TAG2A	12V	45,84	160	190	234	2000	4920 x 2120 x 2410	10200	AK 98	14300	
AP 1875	1875	1705	1500	1364	4012-46TAG3A	12V	45,84	160	190	275	2000	5316 x 2220 x 2787	10400	AK 99	-	
AP 2500	2500	2250	2000	1800	4016-61TRG3	16V	61,12	160	190	344	2000	5900 x 2390 x 3020	14000	AK 99	18000	

(1) Puissance en attente : Fonction d'attente, opération sous charges variables, sans surcharge.

(2) Puissance principale : Fonction continue, opération sous charges variables 24h/24. 10% de surcharge autorisé 1h/12h.

* ISO 8528 : Les valeurs sont fournies pour une température ambiante de 25 °C. Altitude à 100 m au dessus du niveau de la mer. Veuillez nous contacter pour la réduction de charge ou référez-vous au tableau des données. Le fabricant se réserve le droit de faire, sans préavis, des changements sur le modèle, les spécifications techniques, la couleur, l'équipement et les accessoires.

Groupes Électrogènes Diesel



www.aksa.com.tr

www.aksa.com.tr



www.aksa.com.tr

www.aksa.com.tr

Spécification Du Groupe Standart Type Ouvert

- Moteur Diesel DOOSAN, à 4 temps, refroidissement liquide, 1500 tpm
- Unité de puissance compacte
- Radiateur et ventilateur de refroidissement montés sur le moteur
- Contrôle électronique du régulateur. [24 V D.C.]
- Démarreur électrique et alternateur de charge
- Filtre à air type sec pour une utilisation normale
- Alternateur unique de roulement, IP23, isolation classe H
- Voltage standard 400 / 230 V., 50 Hz
- Chassis en acier soudé avec monture A / V.
- Réservoir de carburant intégré dans le chassis.
- Tuyau flexible de connexion pour carburant et valve de drainage pour l'huile, fixés
- 24 V D.C. batterie pour démarreur avec câbles et casier
- Silencieux de type industriel et un soufflet en acier fournis détachés
- Chauffe eau de la chemise du moteur pour les modèles automatiques
- Capots insonorisant modulaires sont disponibles pour toute la gamme et peuvent également être installées à une date ultérieure
- Documentation technique.

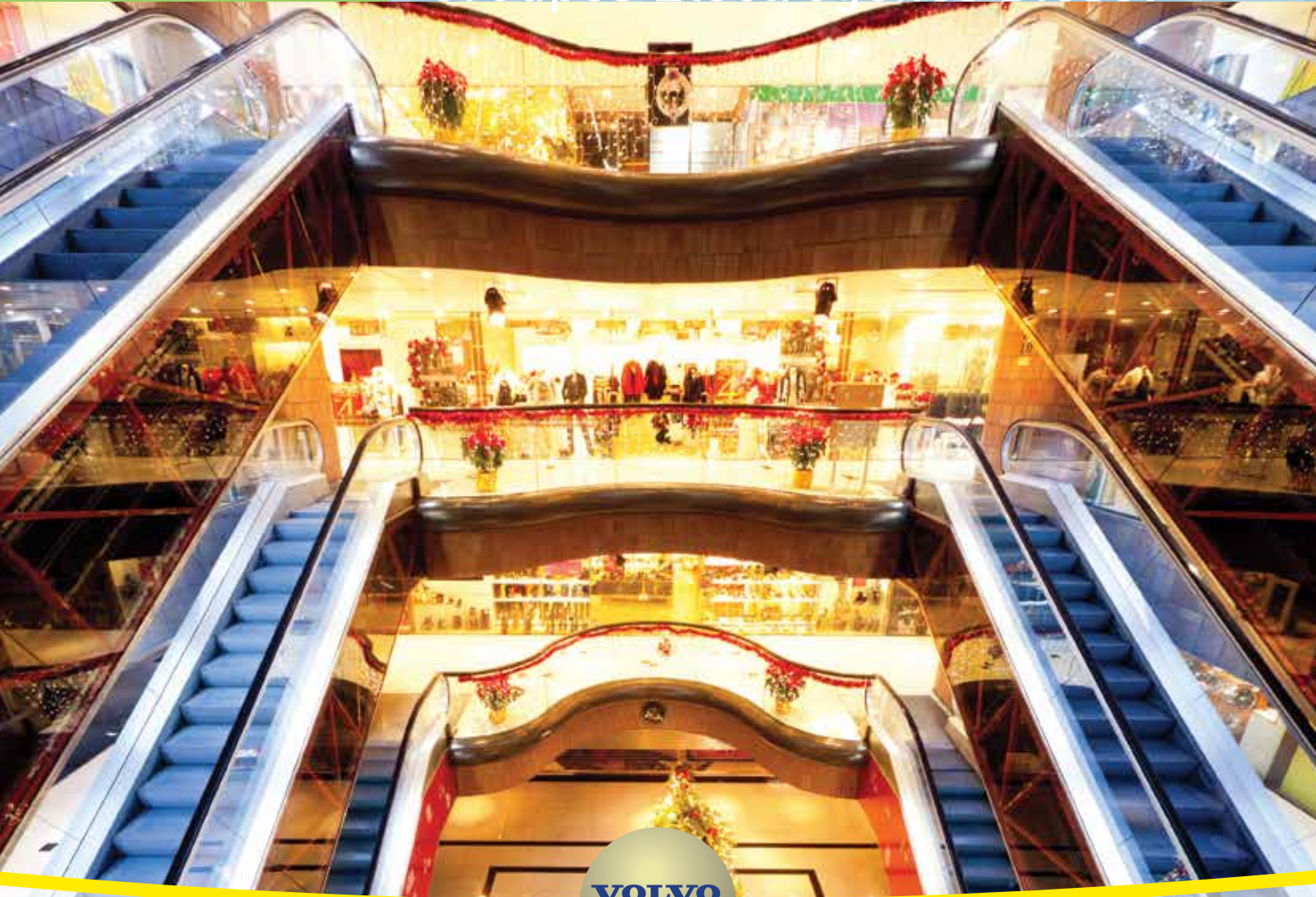
Spécifications Générales Des Groupes Électrogènes Triphasés

Spécifications du groupe électrogène					Spécifications du moteur					Groupe électrogène version ouverte		Groupe électrogène version silencieuse		Panneau de contrôle		
50 Hz., 400 / 230 V.					Modèle	Cylindre			Carburant		Dimensions et poids		Modèle de l'armoire	Poids à sec kg.	Modèle	
Nom du Modèle	kVA Cosφ 0,8		kW ISO 8528*			Type	Cap.	Calibre	Cycle	Consommation chargée à 75%	Capacité du réservoir de carburant	L x l x h				Poids à sec
	(1) En secours	(2) En continu	En secours	En continu		No.	L.	mm.	mm.	L. / h.	L.	mm.				kg.
AD 93	93	84	74,4	67,2	D1146	6L	8,07	111	139	15,9	340	2300 x 1080 x 1719	1455	AK 49	1840	P 602
AD 132	132	120	105,6	96	D1146T	6L	8,07	111	139	19,5	340	2300 x 1080 x 1744	1580	AK 49	1980	
AD 185	185	168	148	134,4	P086TI-1	6L	8,07	111	139	26,7	380	2300 x 1150 x 1847	1750	AK 50	2050	P 732
AD 220	220	200	176	160	P086TI	6L	8,07	111	139	31,7	380	2443 x 1150 x 1694	1830	AK 50	2205	
AD 275	275	250	220	200	P126TI	6L	11,05	123	155	40	470	2881 x 1300 x 1785	2335	MS 60	2985	
AD 330	330	300	264	240	P126TI-II	6L	11,05	123	155	47	470	2881 x 1300 x 1785	2410	MS 60	3100	
AD 405	405	365	324	292	DP126LB	6L	11,05	123	155	57,1	700	2969 x 1550 x 1912	3050	MS 70	-	
AD 410	410	375	328	300	P158LE-1	8V	14,6	128	142	58,4	700	2900 x 1550 x 2055	3070	MS 70	4065	
AD 490	485	425	388	340	P158LE	8V	14,6	128	142	65,1	700	2900 x 1550 x 2055	3170	MS 70	4190	
AD 510	510	460	408	368	DP158LC	8V	14,618	128	142	72,9	700	2900 x 1550 x 2064	3190	MS 70	4140	
AD 580	580	525	464	420	DP158LD	8V	14,618	128	142	83,4	700	3016 x 1550 x 2064	3390	MS 70	4240	
AD 630	630	575	504	460	DP180LA	10V	18,273	128	142	94,2	850	3205 x 1550 x 2056	3720	MS 80	4835	
AD 710	710	640	568	512	DP180LB	10V	18,273	128	142	103,8	850	3205 x 1550 x 2056	4000	MS 80	4940	
AD 750	750	680	600	644	DP222LB	12V	21,927	128	142	109,2	1000	3470 x 1550 x 2301	4190	MS 85	5400	
AD 825	825	750	660	600	DP222LC	12V	21,927	128	142	119,1	1000	3470 x 1550 x 2301	4320	MS 85	5535	

[1] Puissance en attente : Fonction d'attente, opération sous charges variables, sans surcharge.

[2] Puissance principale : Fonction continue, opération sous charges variables 24h/24, 10% de surcharge autorisé 1h/12h.

* ISO 8528 : Les valeurs sont fournies pour une température ambiante de 25 °C. Altitude à 100 m au dessus du niveau de la mer. Veuillez nous contacter pour la réduction de charge ou référez-vous au tableau des données. Le fabricant se réserve le droit de faire, sans préavis, des changements sur le modèle, les spécifications techniques, la couleur, l'équipement et les accessoires.



**VOLVO
PENTA**



www.aksa.com.tr

www.aksas.com.tr



www.aksa.com.tr

www.aksas.com.tr

Spécification Du Groupe Standart Type Ouvert

- Moteur Diesel VOLVO, à 4 temps, refroidissement liquide, 1500 tpm
- Unité de puissance compacte
- Radiateur et ventilateur de refroidissement montés sur le moteur
- Contrôle électronique du régulateur. (24 V D.C.)
- Démarreur électrique et alternateur de charge
- Filtre à air type sec pour une utilisation normale
- Alternateur unique de roulement, IP23, isolation classe H
- Voltage standard 400 / 230 V., 50 Hz
- Chassis en acier soudé avec monture A / V.
- Réservoir de carburant intégré dans le chassis.
- Tuyau flexible de connexion pour carburant et valve de drainage pour l'huile, fixés
- 24 V D.C. batterie pour démarreur avec câbles et casier
- Silencieux de type industriel et un soufflet en acier fournis détachés
- Chauffe eau de la chemise du moteur pour les modèles automatiques
- Capots insonorisant modulaires sont disponibles pour toute la gamme et peuvent également être installés à une date ultérieure
- Documentation technique.

Spécifications Générales Des Groupes Électrogènes Triphasés

Spécifications du groupe électrogène					Spécifications du moteur							Groupe électrogène version ouverte		Groupe électrogène version silencieuse		Panneau de contrôle
50 Hz., 400 / 230 V.					Modèle	Cylindre				Carburant		Dimensions et poids		Modèle de l'armoire	Poids à sec kg.	Modèle Auto.
Nom du Modèle	kVA Cos φ 0,8		kW ISO 8528*			Type	Cap.	Calibre	Cycle	Consommation chargée à 75%	Capacité du réservoir de carburant	L x l x h	Poids à sec			
	(1) En secours	(2) En continu	En secours	En continu		No.	L.	mm.	mm.	L. / h.	L.	mm.	kg.			
AVP 275	275	250	220	200	TAD734GE	6L	7,15	108	130	43,5	470	2750 x 1300 x 1777	2355	MS 60	2885	P 732
AVP 350	350	320	280	256	TAD1341GE	6L	12,78	131	158	48,3	700	2900 x 1550 x 1923	2940	MS 70	3970	
AVP 385	385	350	308	280	TAD1342GE	6L	12,78	131	158	53,3	700	2900 x 1550 x 1923	2990	MS 70	3980	
AVP 415	415	380	332	304	TAD 1343GE	6L	12,78	131	158	57	700	2953 x 1550 x 1923	3190	MS 70	4080	
AVP 450	450	410	360	328	TAD 1344GE	6L	12,78	131	158	63,3	700	2934 x 1550 x 1923	3210	MS 70	4240	
AVP 505	505	455	404	364	TAD 1345GE	6L	12,78	131	158	69,2	700	2934 x 1550 x 1923	3240	MS 70	4245	
AVP 550	550	500	440	400	TAD1641GE	6L	16,12	144	165	76,3	850	3341 x 1550 x 2196	3240	MS 80	4660	
AVP 655	655	595	524	476	TAD1642GE	6L	16,12	144	165	88,4	850	3341 x 1550 x 2196	3250	MS 80	4970	
AVP 700	700	636	560	508,8	TWD1643GE	6L	16,12	144	165	95,6	1000	3537 x 1550 x 2253	4315	MS 85	5910	
AVP 770	770	700	616	560	TWD1645GE	6L	16,12	144	165	106,5	1000	3470 x 1550 x 2225	-	MS 85	5800	

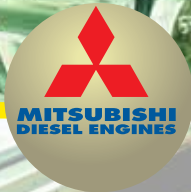
(1) Puissance en attente : Fonction d'attente, opération sous charges variables, sans surcharge.

(2) Puissance principale : Fonction continue, opération sous charges variables 24h/24, 10% de surcharge autorisé 1h/12h.

* ISO 8528 : Les valeurs sont fournies pour une température ambiante de 25 °C. Altitude à 100 m au dessus du niveau de la mer.

Veillez nous contacter pour la réduction de charge ou référez-vous au tableau des données. Le fabricant se réserve le droit de faire, sans préavis, des changements sur le modèle, les spécifications techniques, la couleur, l'équipement et les accessoires.

Groupes Électrogènes Diesel



Spécification Du Groupe Standart Type Ouvert

- Moteur Diesel MITSUBISHI, à 4 temps, refroidissement liquide, 1500 tpm.
- Unité de puissance compacte
- Radiateur et ventilateur de refroidissement montés sur le moteur.
- Contrôle électronique du régulateur. (24 V D.C.)
- Démarreur électrique et alternateur de charge.
- Filtre à air type sec pour une utilisation normale.
- Alternateur unique de roulement, IP21, isolation classe H.
- Voltage standard 400 / 230 V., 50 Hz.
- Chassis en acier soudé avec monture A / V.
- Réservoir de carburant intégré dans le chassis.
- Tuyau flexible de connexion pour carburant et valve de drainage pour l'huile lubrifiant.
- Batterie pour démarreur avec câbles et casier, 24 V D.C.
- Silencieux de type industriel et un soufflet en acier fournis détachés.
- Chauffe eau de la chemise du moteur pour les modèles automatiques.
- Documentation technique.

Spécifications Générales Des Groupes Électrogènes Triphasés

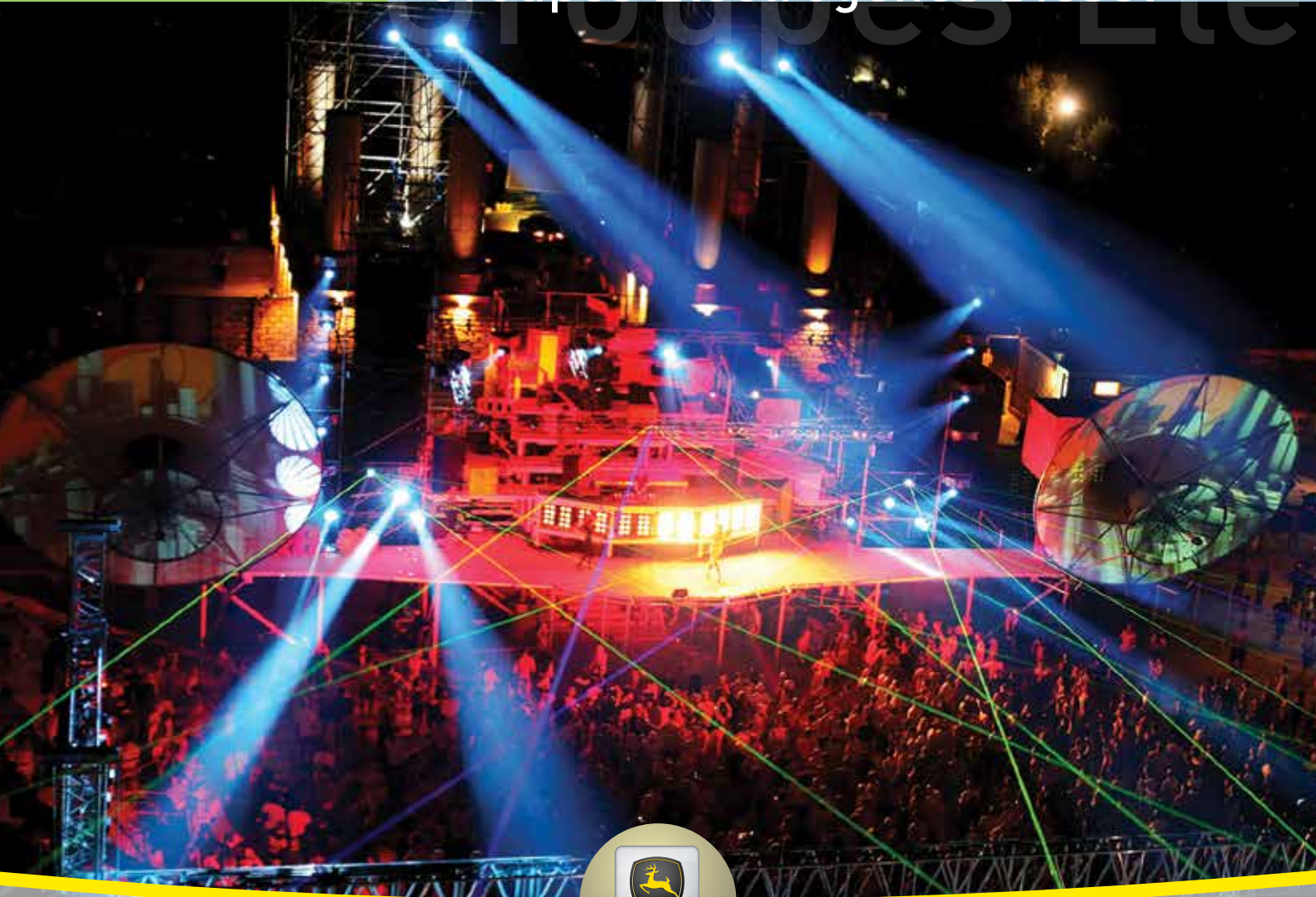
Spécifications du groupe électrogène					Spécifications du moteur					Groupe électrogène version ouverte		Groupe électrogène version silencieuse		Panneau de contrôle		
50 Hz., 400 / 230 V.					Modèle	Cylindre				Carburant		Dimensions et poids		Modèle de l'armoire	Poids à sec	Modèle
kVA Cosφ 0,8		kW ISO 8528*		Type		Cap.	Calibre	Cycle	Consommation chargée à pleine	Capacité du réservoir de carburant	L x l x h	Poids à sec				
(1) En secours	(2) En continu	En secours	En continu	No.		L.	mm.	mm.	L. / h.	L.	mm.	kg.	mm.			
APD 825M	825	750	660	600	S6R2-PTAA	6L	29,96	170	220	119,2	1300	4100 x 1800 x 2181	6360	MS86	7680	P 732
APD 880M	880	800	704	640	S12A2-PTA	12V	33,93	150	160	128	850	4370 x 1972 x 2122	6900	AK90	9840	
APD 1100M	1100	1030	880	824	S12H-PTA	12V	37,11	150	175	168,6	1000	4370 x 2100 x 2214	8600	AK96	12250	
APD 1425M	1425	1290	1140	1032	S12R-PTA	12V	49	170	180	204,7	2000	4390 x 2040 x 2217	9300	AK96	13580	
APD 1650M	1650	1500	1320	1200	S12R-PTAA2	12V	49	170	180	234,2	2000	4980 x 2192 x 3022	11400	AK99	15450	
APD 1915M	1915	1750	1532	1400	S16R-PTA	16V	65,37	170	180	260,9	2000	5148 x 2245 x 2545	13850	AK99	17700	
APD 2100M	2100	1875	1680	1500	S16R-PTA2	16V	65,37	170	180	305,1	2000	5218 x 2245 x 2608	13100	AK99	18350	
APD 2250M	2250	2000	1800	1600	S16R-PTAA2	16V	65,37	170	180	313,1	2000	5700 x 2192 x 3390	14200	AK99	19000	
APD 2500M	2500	2250	2000	1800	S16R2-PTAW	16V	79,9	170	220	362	2000	6146 x 2380 x 3392	14700	AK99	21420	

(1) Puissance en attente : Fonction d'attente, opération sous charges variables, sans surcharge.

(2) Puissance principale : Fonction continue, opération sous charges variables 24h/24. 10% de surcharge autorisé 1h/12h.

* ISO 8528 : Les valeurs sont fournies pour une température ambiante de 25 °C. Altitude à 100 m au dessus du niveau de la mer. Veuillez nous contacter pour la réduction de charge. Le fabricant se réserve le droit de faire, sans préavis, des changements sur le modèle, les spécifications techniques, la couleur, l'équipement et les accessoires.

** Les dimensions et poids correspondent à la version silencieuse du groupe électrogène.



Spécification Du Groupe Standart Type Ouvert

- Moteur Diesel "JOHN DEERE", à 4 temps, refroidissement liquide, 1500 tpm.
- Unité de puissance compacte
- Radiateur et ventilateur de refroidissement montés sur le moteur.
- Régulateur mécanique.
- Auto mécanique(AJD 275).
- Démarreur électrique et alternateur de charge.
- Filtre à air type sec pour une utilisation normale.
- Alternateur unique de roulement, IP21, isolation classe H.
- Voltage standard 400 / 230 V., 50 Hz.
- Chassis en acier soudé avec monture A / V.
- Réservoir de carburant intégré dans le chassis.
- Tuyau flexible de connexion pour carburant et valve de drainage adaptée pour l'huile, fixés.
- Batterie pour démarreur avec câbles et casier, 12 V D.C.
- Silencieux de type industriel et un soufflet en acier fournis détachés.
- Chauffe eau de la chemise du moteur pour les modèles.
- Documentation technique.
- Capots insonorisant modulaires sont disponibles pour toute la gamme et peuvent également être installées à une date ultérieure.

Spécifications Générales Des Groupes Électrogènes Triphasés

Spécifications du groupe électrogène					Spécifications du moteur							Groupe électrogène version ouverte		Groupe électrogène version silencieuse		Panneau de contrôle
50 Hz., 400 / 230 V.					Modèle	Cylindre				Carburant		Dimensions et poids		Modèle de l'armoire	Poids à sec kg.	Modèle
Nom du Modèle	kVA Cosφ 0,8		kW ISO 8528*			Type	Cap.	Calibre	Cycle	Consommation chargé à 75%	Capacité du réservoir de carburant	L x l x h	Poids à sec			
	(1) En secours	(2) En continu	En secours	En continu		No.	L.	mm.	mm.	L. / h.	L.	mm.	kg.			
AJD 33	33	28	26,4	22,4	3029 D	3L	2,9	106	110	5,2	70	1490 x 900 x 1283	735	AK 20	915	P 602
AJD 45	45	40	36	32	3029 T	3L	2,9	106	110	7,5	100	1780 x 950 x 1212	850	AK 30	1070	
AJD 75	75	68	60	54,4	4045 T-70	4L	4,5	106	127	12,2	240	2150 x 1050 x 1519	1100	AK 40	1500	
AJD 90	90	80	72	64	4045 T-83	4L	4,5	106	127	16,5	240	2150 x 1050 x 1519	1140	AK 40	1545	
AJD 110	110	100	88	80	4045 H	4L	4,5	106	127	19,4	240	2150 x 1050 x 1520	1220	AK 40	1570	
AJD 132	132	120	105,6	96	6068 T	6L	6,8	106	127	20,2	340	2300 x 1080 x 1618	1470	AK 49	1840	
AJD 170	170	155	136	124	6068 H-153	6L	6,8	106	127	26,2	340	2399 x 1080 x 1657	-	AK 49	1960	
AJD 200	200	180	160	144	6068 H-183	6L	6,8	106	127	31,3	340	2399 x 1080 x 1657	1650	AK 49	2050	
AJD 275	275	250	220	200	6068 HFG 55	6L	6,8	106	127	40,4	470	2750 x 1300 x 1728	2055	MS 60	2735	

(1) Puissance en attente : Fonction d'attente, opération sous charges variables, sans surcharge.

(2) Puissance principale : Fonction continue, opération sous charges variables 24h/24. 10% de surcharge autorisé 1h/12h.

* ISO 8528 : Les valeurs sont fournies pour une température ambiante de 25 °C. Altitude à 100 m au dessus du niveau de la mer.

Veuillez nous contacter pour la réduction de charge ou référez-vous au tableau des données.

Le fabricant se réserve le droit de faire, sans préavis, des changements sur le modèle, les spécifications techniques, la couleur, l'équipement et les accessoires.



www.aksa.com.tr



**GROUPE
ÉLECTROGÈNE
À GAZ NATUREL**



DOOSAN / PSI



LOVOL



www.aksa.com.tr

www.aksa.com.tr



www.aksa.com.tr

www.aksa.com.tr

Spécification Du Groupe Standart Type Ouvert

- Moteur à gaz naturel PSI, LOVOL, DOOSAN / PSI à 4 temps, refroidissement liquide, 1500 tpm.
- Unité de puissance compacte
- Radiateur et ventilateur de refroidissement montés sur le moteur.
- Contrôle électronique du régulateur.
- Démarreur électrique et système de recharge.
- Filtre à air type sec pour une utilisation normale.
- Alternateur unique de roulement, IP23, isolation classe H.
- Voltage standard 400 / 230 V., 50 Hz.
- Chassis en acier soudé avec monture A / V.
- Emplacement sur le cadre de base pour chariot élévateur.
- Tuyau flexible de connexion pour gaz et valve de drainage pour l'huile lubrifiant, fixés.
- 12 V D.C. batterie pour démarreur avec câbles et casier
- 24 V D.C. batterie pour démarreur avec câbles et casier
- Silencieux de type industriel et un soufflet en acier fournis détachés.
- Chauffe eau de la chemise du moteur pour les modèles automatiques.
- Documentation technique.

Spécifications Générales Des Groupes Électrogènes Triphasés

Spécifications du groupe électrogène						Spécification du moteur						Groupe électrogène version ouverte		Groupe électrogène version silencieuse		Panneau de commande
50 Hz, 400 V & 230 V						Modèle	Cylindre				Consommation de gaz à charge complète	Dimensions et poids		Modèle de l'armoire	Poids à sec	Modèle
Nom du Modèle	kVA Cosφ 0,8		kW ISO8528*		Type		Cap.	Calibre	Cycle	L x l x h		Poids à sec				
	(1) En secours	(2) En continu	En secours	En continu									kWm			
PSI	APG 80	80	72,5	64	58	8,8L	8V	8,8	110,49	114,3	17,3	2150 x 1050 x 1532	-	3100 x 1113 x 1641	1300	P 452
	APG 100	100	90	80	72	8,8L	8V	8,8	110,49	114,3	21,4	2150 x 1050 x 1532	-	3100 x 1113 x 1641	1410	
LOVOL	ALG 33	33	30	26,4	24	1004NG	4L	3,99	100	127	11,4	1780 x 950 x 1160	650	2470 x 1010 x 1421	1020	P 602
	ALG 45	45	41	36	32,8	1006NG	6L	5,99	100	127	17	2150 x 1050 x 1320	-	3100 x 1113 x 1641	1270	
DOOSAN / PSI	ADG 210	210	190	168	152	GE12TI	6L	11,05	123	155	43,4	2950 x 1300 x 1703	2250	4000 x 1353 x 1905	2900	P 732
	ADG 275	275	250	220	200	GV158TI	8V	14,62	128	142	58,4	3625 x 1550 x 1849	2950	4550 x 1550 x 2170	4200	
	ADG 350	350	320	280	256	GV180TI	10V	18,27	128	142	74,7	3300 x 1380 x 2047	3400	4900 x 1550 x 2380	4765	
	ADG 420	428	387	342,4	309,6	GV222TI	12V	21,93	128	142	95,2	3580 x 1800 x 2042	4150	5410 x 1864 x 2504	5670	

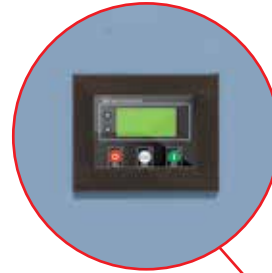
Les puissances sorties sont données pour les moteurs qui fonctionnent à gaz naturel. Puissance Calorifique Basse : 8250kcal/m³.

(1) Puissance en attente : Fonction d'attente, opération sous charges variables, sans surcharge.

(2) Puissance principale : Fonction continue, opération sous charges variables 24h/24. 10% de surcharge autorisé 1h/12h.

* ISO 8528 : Les valeurs sont fournies pour une température ambiante de 25 °C. Altitude à 100 m au dessus du niveau de la mer. Veuillez nous contacter pour la réduction de charge ou référez-vous au tableau des données. Le fabricant se réserve le droit de faire, sans préavis, des changements sur le modèle, les spécifications techniques, la couleur, l'équipement et les accessoires.

	Caractéristiques principales	Modèles du panneau		
		P 732	P 602	P 452
Operation	Commandé avec	DSE 7320	DSE 6020	DSE 4520
	Modes: Stop/Auto/Manuel/Test/Start	●	●	Stop - Oto - Start
	Ecran LCD - Boutons poussoir	●	●	X
	Evenements - Bouton poussoir	X	●	●
	Buttons Navigation Menu	●	X	●
	Boutton Transfert vers le Secteur	●	X	X
	Boutton Transfert vers le GE	●	X	X
	Boutton d'Arrêt d'Urgence	●	●	●
Instruments de GE	Tensions 3 Phases UV, VW, WU	● LCD	● LCD	●
	Neutres NU, NV, NW	● LCD	● LCD	●
	Courants 3 Phases U, V, W	● LCD	● LCD	●
	Fréquence	● LCD	● LCD	●
	kVA Total	● LCD	X	X
	kW Total	● LCD	X	X
	Facteur de Puissance	● LCD	X	●
	kVAh	●	X	●
	kWh, kVAh, kVAh	●	X	●
	Séquence de Phase	●	X	X
	Courant de terre	○	X	X
Instruments du Secteur	Tensions 3 Phases L1L2, L2L3, L3L1	● LCD	● LCD	●
	Neutres NL1, NL2, NL3	● LCD	● LCD	●
	Fréquence	● LCD	● LCD	●
Instruments de Moteur	Pression d'Huile	● LCD	● LCD	●
	Température de Refroidisseur	● LCD	● LCD	●
	Durée de Fonctionnement	● LCD	● LCD	●
	Vitesse en tr/mn	● LCD	● LCD	●
	Voltage de Batterie	● LCD	● LCD	●
	Niveau de Carburant	○ LCD	○ LCD	○
	Délai de Maintenance du Moteur	● LCD	X	X
Protections d'Arrêt de Moteur	Basse Pression d'Huile	● LCD	● LCD	●
	Haute Température de Moteur	● LCD	● LCD	●
	Survitesse - Sousvitesse	● LCD	● LCD	●
	Bas Niveau d'eau	● LCD	○	○
	Faute de Démarrage	● LCD	● LCD	●
	Faute d'Arrêt	● LCD	● LCD	●
Avertissement Pré-Alarme de Moteur	Arrêt d'Urgence	● LCD	● LCD	●
	Sonde de Pression d'Huile Ouvert	● LCD	● LCD	●
	Faute de charge	● LCD	● LCD	●
	Basse Pression d'Huile	● LCD	● LCD	●
	Haute Température de Moteur	● LCD	● LCD	●
	Basse Température de Moteur	● LCD	X	X
Protections d'Arrêt d'Alternateur	Tension de Batterie Basse/Haute	● LCD	● LCD	●
	Sousvitesse	● LCD	● LCD	●
	Bas Niveau de Combustible	○ LCD	○ LCD	○
	Survitesse / Sousvitesse	● LCD	● LCD	●
	Haute / Basse Fréquence	● LCD	● LCD	●
	Surintensité de Courant	● LCD	● LCD	●
Avertissement Pré-Alarme d'Alternateur	kW Surcharge	● LCD	X	X
	Charge Déséquilibrée	● LCD	X	X
	Séquence Négative de Phase	● LCD	X	X
	Faute de Mise à Terre	○ LCD	X	X
	Rotation de Phase	● LCD	X	X
	Court Circuit	○	○	○
	Défaut de Secteur	Survitesse / Sousvitesse	●	●
Haute / Basse Fréquence		●	●	●
En Dehors des Limits		●	●	●
Commande ATS		●	●	●
Divers	Démarrage à Distance	●	●	●
	Statique du chargeur de batterie	●	●	●
	Eau préchauffant control	●	○	X
	Sirène d'alarme	○	○	○
	RS 232 communication	●	X	X
RS 485 communication	●	X	X	


DSE 4520

DSE 6020

DSE 7320


Inverseur Pour Transfer De Charge

Automatique "Secteur / En attente"

Inverseur pour Transfer de Charge

Spécifications Générales Et Techniques

Aksa fourni une gamme complète de inverseurs Secteur - En attente.

Une clôture en plaque d'acier consistant avec des portes à verrous et

à charnières tout au long de la largeur comprenant les équipements suivants:

- Inverseur - En attente jumeaux à trois pôles ou quatre pôles reliés, ou pour les opérations nécessitant l'interruption d'un courant à haute tension (au dessus des 900 ampères) un interrupteur motorisé.
- Connexions Secteur / alternateur / charge ou jeux de barres
- Block du terminal de câblage de contrôle et fusibles de protection
- Entrée de câbles à la base



	25A-125A	135A-165A	200A-275A	300A-500A	600A-1050A	1050A-1600A	2000A-4000A*
3 Poles	•	•	•	•	•	•	•
380/400 V.(3 Phase)	•	•	•	•	•	•	•
Changement par contacteur	•	•	•	•	•	X	X
Changement par motorisé CB	x	x	x	x	x	•	•
Terminaux	•	•	x	x	x	x	x
jeux de barres	•**	x	•	•	•	•	•
Largeur (mm.)	450	650	650	750	615	615	800
Hauteur (mm.)	450	500	500	600	1600-1700	1600-1700	2050
Profondeur (mm.)	165	330	330	370	630	630	800
Panneau mural IP42	•	•	•	•	x	x	x
Panneau posé au sol IP42	x	x	x	x	•	•	•

* Variable selon le groupe électrogène

** 70A et au-dessus



AK 10 - 20 - 30



AK 40 - 50



MS 60 - 70



MS 80 - 85



AK 90 - 96 - 98



AK 99 - 100



Puissance



Spécifications Générales Des Capots Insonorisés

Pour les modèles AK 10 à 50 et MS 60 à 86;

- Conception modulaire
- Kit Armoire insonorisé
- Phosphatation avec un recouvrement de poudre anticorrosion.
- Couleur Noir / Jaune (RAL 9005 / RAL 1003).
- Insonorisée par la mousse acoustique.
- Capacité de levage par deux et quatre points.
- Protection Thermique
- Portes à serrures
- Filet de protection pour les pièces mobiles
- Bouton d'arrêt d'urgence à l'extérieur
- Silencieux à l'intérieur du capot
- Système d'échappement moteur avec isolation thermique.
- Portes de chaque côté.
- Fenêtre du panneau.
- Accès au radiateur ou au capot pour remplissage
- Drainage d'huile et carter se prolongeant jusqu'à l'extérieur de l'armoire.
- Remorque pour groupe électrogène insonorisée en option.
- Aksa réalise les tests de niveau sonore conformément aux directives 2000/14/EC. La validation du test du niveau sonore est approuvée par l'organisme agré Szutest.
- Lors des transportations avec un conteneur type 40 Ft HC, les crochets de levage doivent être enlevés pour les modèles MS 80, 85, 86.

Pour les modèles Ak 90 à 99;

- Conception modulaire.
- Il exige une dalle en béton.
- Le modèle AK 99 est une version de capotage type habillage.
- Corps en composants en acier traité avec polyester en poudre.
- Mousse ignifuge acoustique est recouverte à l'intérieur de l'enceinte.
- Un accès facile à toutes les zones de service; une échelle est également intégrée.
- Le capot possède 4 points de levage.
- Le ventilateur de refroidissement et le chargeur de batterie inclus.
- Visualisation du panneau de commande de la fenêtre avec une porte verrouillable.
- Couleur Noir / Jaune (RAL 9005 / RAL 1003).
- Pompe de vidange manuelle.
- Reniflard (puisard) étendu extérieur de l'enceinte.
- Plancher intérieur en aluminium. (AK 90-AK98).

Modèle De Capot		AK 10	AK 11	AK 20	AK 21	AK 30	AK 40	AK 49	AK 50	MS 60	MS 70
Longueur	mm.	1850	1955	2100	2096	2466	3100	3402	3402	3960	4460
Largeur	mm.	910	910	960	1030	1010	1113	1147	1217	1356	1606
Hauteur	mm.	1131	1171	1441	1290	1531	1811	2032	2032	2167	2547
Réservoir	L.	50	38	70	80	100	240	340	380	470	700

Modèle De Capot		MS 80	MS 85	MS 86	MS 86-AP660	AK 90	AK 91	AK 96	AK 98	AK 99	AK 100
Longueur	mm.	4810	5297	5410	5410	6500	5920	7500	9000	9000	9633
Largeur	mm.	1606	1606	1864	1864	2200	2200	2300	2270	2800	2800
Hauteur	mm.	2615	2656	2654	2654	2353	2353/ 3328	2500	2500 / 3170	3300 / 4800	3300 / 4700
Réservoir	L.	850	1000	1300	1150	1100	1500	1500	1900	2200	-



Spécifications Générales Du CONTENAIRE De Type Silencieux

- Disponible en quatre dimensions : 20, 30, 40 pieds et conteneurs Cube haute.
- Atténuation en sandwich de laine minérale.
- Plancher intérieur en aluminium.
- Large portes à serrures.
- Baffles acoustiques pour l'entrée et la sortie de l'air.
- Réservoirs de 1250 litres et 2000 litres avec bordure de rétention.
- Silencieux interne avec soufflets flexibles en acier inoxydable.
- Eclairage d'urgence et éclairage interne.
- Finissage avec de la peinture blanche (RAL 9010).



Modèle De Contenaire		SC20	SC30	SCH30	SC40	SCH40
Longeur	mm.	6060	9130	9130	12200	12200
Largeur	mm.	2440	2440	2440	2440	2440
Hauteur	mm.	2591	2600	2800	2600	2800
Réservoir	L.		2000	2000	2000	2000

Tour D'Éclairage Mobile

Tour D'Éclairage Mobile ALT 12 D - ALT 16 D

Caractéristiques

- Treuil manuel.
- Blocage automatique du mât.
- Lampe aux halogénures métallique à 4 x 1000 watts.
- Simple, une personne peut le mettre en marche.
- Moteur diesel refroidissement liquide, 1500 tpm.
- Opération silencieuse.
- Réservoir de carburant pour fonctionnement sur 50 heures.

Utilisable partout

- Chantiers de construction.
- Sur les routes et les chemins de fer.
- Sur les pipelines.
- Spectacles et démonstrations.
- Défense civile.

Groupe Electrogène

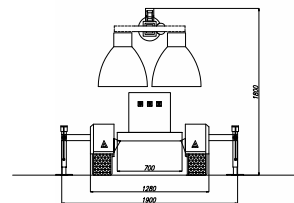
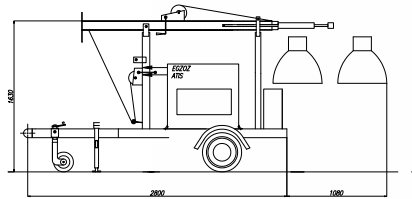
- Refroidissement liquide, 1500 tpm.
- Filtre de carburant et filtre à l'huile de type circulant.
- Nettoyeur d'air cyclonique de type sec.
- Accumulateur 12 V, ne nécessitant pas de maintenance.
- Alternateur sans brosse, monophasé 230 v, 50 Hz.
- Panneau de démarrage à clé avec protection du moteur.

Mât

- 7 mètres, 3 sections.
- Blocage automatique du mât.
- Système de treuil manuel.
- Double système de treuil pour le soulèvement et l'inclinaison.

Flux de lumière

- Quatre Lampes aux halogénures métalliques fixés, chacune de 1000 watts ou 500 Watts
- Lentilles en verre solidifié.
- Coffre en aluminium moulé à haute pression, non corrosif.
- Joints d'étanchéité en silicone pour la protection contre l'humidité.



Dimensions et poids

- Hauteur- remorque avec : 4350 mm
- Largeur- remorque avec : 1430 mm
- Hauteur : 1900 mm

Chariot

- Un axe, suspension à barre de torsion.
- Boule de remorquage de 50mm.
- 13" roues et pneus (175 / 70 R13)
- Freins d'arrêts et à main.
- Quatre supports stabilisateurs ajustables, pouvant être rétractés pour déplacer la tour.

Groupe Électrogène Diesel Mobile & Tour D'Éclairage ALT 4200 D

Caractéristiques

- Mât télescopique de 7 mètres à commande manuel
- Moteur diesel à refroidissement liquide, 1500 rpm
- Fonctionne avec un seul opérateur
- Groupe électrogène amovible
- Puissance supplémentaire disponible pour outils électriques (ex: perceuse, broyeur, etc.)

Groupe électrogène

- Moteur diesel Cummins série X, refroidissement liquide, 3000 rpm
- Filtre à air de type sec, remplaçable
- Accumulateur 12 V, ne nécessitant pas de maintenance
- Panneau de control du groupe électrogène et système de protection du moteur
- Alternateur sans brosse, triphasé 230/400 V, 50 Hz.
- Energie continue avec groupe électrogène 15kVA
- Prise sortie ; triphasé + neutre + terre

Mât

- Mât galvanisé de 3 mètres et à 7 sections
- Système de treuil manuel
- Fonctionne avec un seul opérateur
- Double système de treuil pour le soulèvement et l'inclinaison.

Flux de lumière

- Quatre Lampes aux halogénures métalliques fixés, chacune de 500 ou 1000 watts.
- Coffre en aluminium moulé à haute pression, non corrosif.

Armoire

- Design compact
- Les parties métal de l'armoire peints avec de la poudre en polyester électrostatique.
- Maintenance et opération facile
- Réservoir de carburant pour un fonctionnement pendant 12 heures.

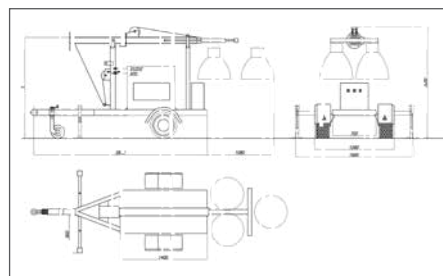
Chariot

- Un axe, suspension à barre de torsion.
- Boule de remorquage de 50mm.
- Roues et pneus 13".
- Matériel en acier de type profile galvanisé trompé à chaud



Dimensions et Poids

- Longueur (avec chariot) : 3950 mm
- Largeur (avec chariot) : 1280 mm
- Hauteur : 1810 mm
- Largeur de pied télescopique pied ouverte : 1900 mm



POWER YOUR FUTURE!

Pour protéger votre entreprise et votre maison des coupures d'électricités qui se traduisent par la perte de production et de commodité, choisissez **Aksa**, leader incontesté du marché de groupe électrogène en Turquie et à l'échelle internationale. Avec ses services 24/7, **Aksa** fournit le maximum de satisfaction de sa clientèle et est un acteur mondial de groupe électrogène avec une vente dans plus de 160 pays sur les 5 continents. Se procurer un groupe électrogène **Aksa**, c'est s'assurer de vivre une expérience sans problème tout au long de votre vie.



www.akso.com.tr



Continuer votre vie sans interruption!

Aksa est membre de  KAZANCI HOLDING

Réseau International



AFRIQUE DU SUD

Aksa Power Generation (South Africa)
109 Roan Crescent, Corporate Park North,
1685, Midrand, Johannesburg
South Africa
T : +27 60 774 64 88
e-mail : aksa@aksa.com.tr



E.A.U.

Power Generation FZE
Po Box:18167 Jebel Ali Free Zone
Warehouse No.RA08 / LC07 Dubai / UAE
T : + 971 4 880 91 40
F : + 971 4 880 91 41
e-mail: sales@aksa.ae



IRAK

Aksa Power Generation (Iraq)
English Village House
No:353 Arbil / Iraq
T : + 964 (0) 770 761 12 20
e-mail: export@aksa.com.tr



RUSSIE

Aksa Russia
119530, Moscow Ochakovskoe Highway,
29, BC 'WEST PARK'
T : +7 495 710 88 62
F : +7 495 710 88 62
e-mail : info@aksarussia.ru



ALGÉRIE

Eurl Aksa Générateurs Algérie
Zone Industrielle Oued Smar Lot
N° 55 Harrach / Alger / Algerie
T : + 213 23 92 06 56-57-58
F : + 213 21 92 06 59
contact@aksa-dz.com



ÉTATS-UNIS

Aksa USA
371 Exchange Street
West Monroe, LA 71292
T : +1 318 855 83 77
F : +1 318 855 83 81
e-mail: sales@aksausa.com



KAZAKHSTAN

Aksa Kazakhstan
89a Suynbay ave.
Almaty city / KAZAKHSTAN
T : +7 (727) 338 48 47
e-mail: info@aksakz.kz



SINGAPOUR

Aksa Far East(Pte.) Ltd.
94 Tuas Avenue 11
639103 Singapore
T : + 65 6863 2832
F : + 65 6863 0392 - 6863 2956
e-mail: aksafe@aksafareast.com.sg



CHINE

Aksa Power Generation Co. Ltd.
No.19 Tongjiang North Road,
New District, Changzhou / China
T : + 86 (0) 519 851 50 205
F : + 86 (0) 519 851 50 130
e-mail: aksa@aksapowergen.com



GHANA

Aksa Power Generation (Gana)
11 Trinity Avenue, East Legon,
Greater Accra, Ghana
T : +233 206 99 88 00
e-mail: info@aksaghana.com



ROYAUME-UNI

Aksa International (UK) Ltd
Unit 6, Pine Court Walker Road, Bardon Hill
Coalville Leicestershire, LE67 ISZ U.Kingdom
T : + 44 (0) 1530 837 472
F : + 44 (0) 1530 519 577
e-mail: sales@aksa-uk.com



VIETNAM

Aksa Vietnam
28 Ter B Mac Dinh Chi Street Dakao
Ward District 1, HCM City - Vietnam
T : + 84 8 391 47 014
F : + 84 8 391 47 015
e-mail: vietnam@aksapowergen.com

Usines



TURQUIE

Taşocağı Yolu No:22
Mahmutbey Bağcılar / ISTANBUL
T : +90 212 446 43 01
F : +90 212 446 43 00
e-mail: aksa@aksa.com.tr



ÉTATS-UNIS

371 Exchange Street
West Monroe, LA 71292
T : +1 318 855 83 77
F : +1 318 855 83 81
e-mail: sales@aksausa.com



CHINE

No.19 Tongjiang North Road,
New District, Changzhou / China
T : + 86 (0) 519 856 01 250
F : + 86 (0) 519 851 50 132
e-mail: aksa@aksapowergen.com

Aksa Service & Location



TURQUIE

Murat Bey Beldesi,
Güney girişi Cad. No:8
34540 Çatalca / ISTANBUL
T : +90 212 887 12 12
F : +90 212 887 15 25
e-mail: aksakiralama@aksakiralama.com.tr



E.A.U.

Power Generation FZE
Po Box:18167 Jebel Ali Free Zone
Warehouse No.RA08 / LC07 - Dubai / UAE
T : + 971 4 880 91 40
F : + 971 4 880 91 41
e-mail: sales@aksa.ae

**DIRECTION
GÉNÉRAL**

Aksa Jeneratör Sanayi A.Ş.
Rüzgarlıbahçe Mh. Özalp Çıkmazı
No:10 34805, Kavacık / Beykoz
ISTANBUL / TURQUIE
Tel : + 90 216 681 00 00
Faks : + 90 216 681 57 81
E-mail : aksa@aksa.com.tr

www.aksa.com.tr

